

MediaDaten

2020

werkzeug&
formenbau



m connect




Inhalt

Print und Online

mi connect. Unser Nutzenversprechen, neu definiert.	3-9
Titelporträt	10
Formate und technische Angaben	11
Anzeigen-Preisliste und Sonderwerbeformen	12-13
Sonderhefte, Formate und technische Angaben	14-15
Markt & Kontakt und AGB	16-17
Adressvermietung	18-19
Termin- und Themenplan	20-21
Website	22-23
Newsletter	24-25
Auflagenanalyse	26
Empfänger-Struktur-Analyse	27-28
Beschreibung der Erhebungsmethode	29
Ansprechpartner	30





Connecting People. Unser Job besteht darin, Wege zu finden, wie Sie und Ihre Zielgruppen erfolgreich zusammenkommen und neue Geschäfte generieren.

mi connect
steht für messbare
Erfolgsversprechen
an seine Kunden.

mi connect

Das zeichnet uns aus:

- Ein hervorragender Zielgruppenzugang
- Profundes Fachwissen
- Beispiellose Datentiefe und deren Nutzbarkeit

Unsere Audiences:



**AUTOMOBIL
PRODUKTION**

Top-Management-Ebene (Vorstände und Geschäftsführer) sowie Entscheider aus den Bereichen Einkauf, Entwicklung und Produktion bei OEM, Zulieferern und Ausrüstern.

fluid

- Konstrukteure
- Entwickler
- Unternehmensleiter
- technische Leiter
- Betriebsleiter
- Fokus: Hydraulik, Pneumatik

**TECHNIK
EINKAUF**

- technische Einkäufer
- strategische Einkäufer
- Konstrukteure
- Produktioner
- Geschäftsführer

keNEXT

- Konstruktionsleiter
- Entwickler
- Geschäftsführer
- Fokus: Maschinen-, Anlagenbau

-fertigung

- Produktionsleiter
- Facharbeiter
- Fokus: Metallbearbeitende Industrie

Instandhaltung

- Betriebsleiter
- Instandhaltungsleiter
- Produktionsleiter
- Serviceleiter
- Leiter Technik
- Fokus: Instandhaltung

Produktion

- Geschäftsführer/Inhaber
- CDOs/CIOs
- Produktionsleiter
- Konstruktionsleiter
- Logistikleiter
- Fertigungsleiter
- Technik-Vorstände

**werkzeug&
formenbau**

Entscheidungsträger in der Werkzeug-, Formen-, Gesenk- und Vorrichtungsbau-Branche

Search-Driven Content Campaigning



Mögliche Einzelziele

- Gewinnung von Leads/Prospects als Vertriebsunterstützung
- Optimierung des organischen Google-Rankings
- Opinion Leadership erzeugen in einem definierten Umfeld via smartem Storytelling
- Brand Awareness steigern



Kampagnenelemente

- Whitepaper
- Webinare
- Content-Placement
- Videos
- Best-Practice-Berichte / Kundenstimmen
- Podcasts



Audience und DMP

- Über die User Journey lernen wir unsere User täglich besser kennen, ermitteln Bedarfe und werden somit zum Business Enabler für unsere Kunden.
- Über eine eigene DMP und ein umfassendes Tech-Stack ermitteln wir Digital Look-Alikes, vergrößern unsere Verteiler sinnvoll und distribuieren Content 100% zielgruppengerecht.



Services

- SEO On-/Offsite-Monitoring als neutrale und unabhängige Instanz
- Onsite-Überwachung
 - Search Console Monitoring
 - Beratung im Crawl- und Indexierungsmanagement
 - Empfehlungsmanagement
 - Digitale Markenführung



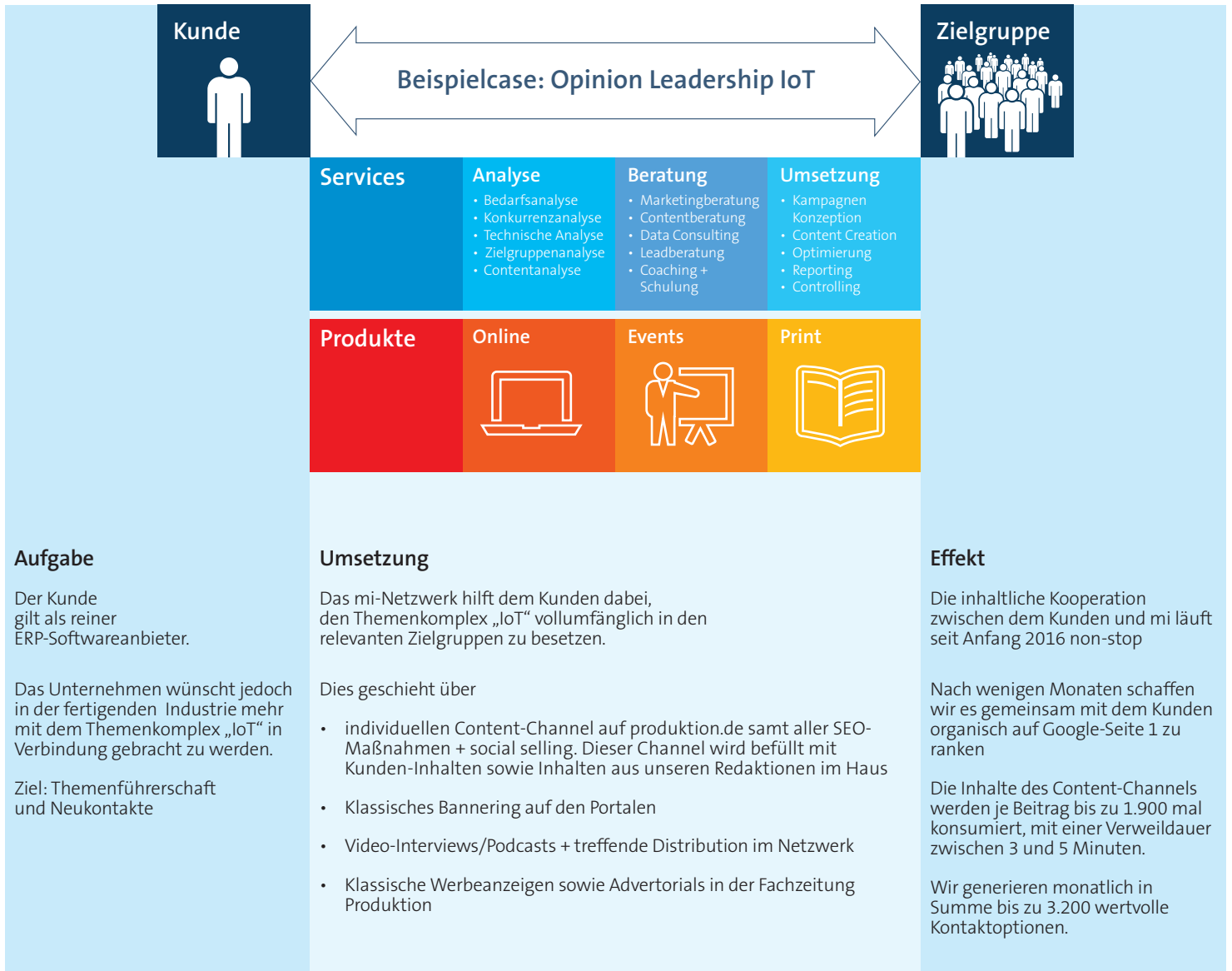
Vermarktung und Audience Analytics

- Die Vermarktung von Content ist essentiell.
- Wenn wir von Vermarktung sprechen, meinen wir die gezielte Distribution Ihrer Botschaft im mi-Netzwerk.
- Am meisten Traffic generieren wir direkt über Google, über unsere Newsletter sowie Social Channels wie XING und LinkedIn.
- Um effektiv und sinnvoll zu agieren, führen wir fundierte Audience Analytics durch: Wer konsumiert wann welche Inhalte in welchem Umfang?



Leistungen

- Platzierung von 1 bis maximal 3 Beiträgen/Monat
- Jeder neue Beitrag wird in einem Distribution-Flight per Newsletter und Social im Netzwerk promotet
- mi connect und dessen Netzwerk nehmen die Posts auf und erweitern die Distribution über die eigenen Kanäle: Newsletter + social selling.
- Klassisches Bannering im Netzwerk, um Promotion zu verstärken
- Monatsreporting mit allen Kennzahlen zur stetigen Kontrolle der Kampagne
- Mindestlaufzeit: 6 Monate



Referenzen:



- 1 Titel:** **werkzeug&formenbau**
- 2 Kurzcharakteristik:** **werkzeug&formenbau** ist das meinungsbildende Premiummagazin für die Werkzeug-, Formen-, Gesenk- und Vorrichtungsbau-Branche. Inhaltlich ist **werkzeug&formenbau** an den Kernprodukten der Branche ausgerichtet und damit ein Spiegelbild der beruflichen Welt seiner Empfänger. Das Magazin bietet seinen Lesern daher einen einzigartigen, schnellen und direkten Zugriff auf branchenrelevante Informationen. Durch die ganzheitliche Darstellung der technologischen und organisatorischen Prozesskette in Form von Hintergrundartikeln, Trendreportagen, Anwenderstories und Produktberichten bietet **werkzeug&formenbau** zudem die Basis zur wirtschaftlichen Optimierung von Arbeitsabläufen.
- 3 Zielgruppe:** Entscheider der Branche
- 4 Erscheinungsweise:** 4x jährlich (siehe Themenplan)
- 5 Heftformat:** DIN A4
- 6 Jahrgang:** 30. Jahrgang 2020
- 7 Bezugspreis Jahresabonnement:**
Inland € 68,- (zzgl. € 6,- Versand & MwSt. = € 79,61)
Ausland € 68,- (zzgl. € 12,- Ausland & MwSt. = € 86,03)
Einzelverkaufspreis € 16,- (inkl. MwSt. & zzgl. Versand)
- 8 Organ:** –
- 9 Mitgliedschaften:** –
- 10 Verlag:** verlag moderne industrie GmbH
Postanschrift: 86895 Landsberg
Hausanschrift: Justus-von-Liebig-Str. 1, 86899 Landsberg
Telefon: 0 81 91 / 125-0
- Telefax: 0 81 91 / 125-483
Internet: www.werkzeug-formenbau.de
- 11 Herausgeber:** verlag moderne industrie GmbH
- 12 Sales:** Thomas Seidel
Telefon: 0 81 91 / 125-412
E-Mail: thomas.seidel@mi-connect.de
Helmut Schempp
Telefon: 0 81 91 / 125-449
E-Mail: helmut.schempp@mi-connect.de
- 13 Redaktion:** Richard Pergler (Ltd. Chefredakteur)
Telefon: 0 81 91 / 125-697
E-Mail: richard.pergler@mi-connect.de
Melanie Fritsch
Telefon: 0 81 91 / 125-170
E-Mail: melanie.fritsch@mi-connect.de
- 14 Umfangsanalyse:** 2018 = 5 Ausgaben
Format der Zeitschrift: DIN A4
Gesamtumfang: 338 Seiten = 100,0 %
Redaktioneller Teil: 309 Seiten = 79,6 %
Anzeigenteil: 79 Seiten = 20,4 %
Beilagen/Einhefter: 5 Stück
- 15 Inhalts-Analyse Redaktion:** 2018 = 309 Seiten
Fertigungstechnik/Werkzeugmaschinen 75 Seiten = 24,4 %
Steuerungen, Qualitätssicherung 29 Seiten = 9,3 %
CAD/CAM, Entwicklung 95 Seiten = 30,8 %
Betriebs- und Fertigungsorganisation 25 Seiten = 8,1 %
Normalien, Betriebsausrüstung, Werkstoffe 33 Seiten = 10,6 %
Nachrichten, Produktinformationen 39 Seiten = 12,5 %
Trendberichte, Veranstaltungen, Kommentare 13 Seiten = 4,3 %



1 Zeitschriftenformat 210 mm breit x 297 mm hoch

Satzspiegel 178 mm breit x 257 mm hoch
4 Spalten je 41 mm breit

Bei Anzeigen im Anschnitt müssen relevante Motivteile (Texte, Logos etc.) mit mindestens 5 mm Abstand zum Beschnitt und zum Bund angelegt werden.

2 Druck- und Bindeverfahren

Umschlag und Inhalt im Bogenoffset (ISO 12647-2)
Rückstichheftung

3 Profile Inhalt: PSO LWC Improved (ECI)
Umschlag: ISO Coated v2 300 %
kostenloser Download der Profile:
<http://www.eci.org/de/downloads>

4 Datenformate: Anlieferung von Daten als PDF/X-1a (2001 oder 2003), Bilder mindestens 300 dpi, Strichscans (z.B. Texte, Grafiken) mindestens 800 dpi. Anlage im Originalformat zzgl. 3 mm Beschnittzugabe und Schnittmarken.

5 Proof: für Farbanzeigen ist ein Farb-Proof mit Fogra Medienkeil V3.0. mit Prüfprotokoll vom Kunden mitzuliefern. Ansonsten bestehen keine Ersatzansprüche des Kunden wegen etwaiger Farbabweichungen.

6 Datenarchivierung Daten werden archiviert, unveränderte Wiederholungen sind deshalb in der Regel möglich. Eine Datengarantie wird jedoch nicht übernommen.

7 Gewährleistung Bei Anlieferung von unvollständigen oder abweichenden Daten (Texte, Farben, Abbildungen) übernehmen wir keine Haftung für das Druckergebnis.

8 Kontakt/Datenübertragung
Regine Russek
Telefon: 08191/125-338
E-Mail: regine.russek@mi-connect.de



1 Anzeigenformate und Preise (siehe auch Seite 15 „Informationsblatt Formate“)
Alle Anzeigenpreise in EUR inklusive Farbzuschläge und zzgl. gesetzlicher MwSt.

Anzeigengröße	Satzspiegelformate (B x H in mm)	Anschnittformate (B x H in mm)	Preise inkl. Farbzuschlag
1/1-Seite	178 x 257	216 x 303	5.630,-
2/3-Seite hoch	117 x 257	136 x 303	4.180,-
2/3-Seite quer	178 x 169	216 x 194	4.180,-
Juniorpage	126 x 178	145 x 203	3.450,-
1/2-Seite hoch	86 x 257	105 x 303	3.450,-
1/2-Seite quer	178 x 126	216 x 149	3.450,-
1/3-Seite hoch	56 x 257	75 x 303	2.490,-
1/3-Seite quer	178 x 83	216 x 106	2.490,-
1/4-Seite hoch	41 x 257	60 x 303	1.760,-
1/4-Seite quer	178 x 62	216 x 85	1.760,-
1/4-Seite Block	86 x 126	105 x 149	1.760,-
1/8-Seite hoch	41 x 126	60 x 149	1.240,-
1/8-Seite quer	178 x 29	216 x 52	1.240,-
1/8-Seite Block	86 x 62	105 x 85	1.240,-

1.1 Sonstige Formate: Berechnung nach mm-Preis (Spaltenbreite 41 mm)

ab 300 mm	€ 5,23
bis 300 mm	€ 6,53

(Mindestgröße 50 mm)

2 Zuschläge Vorzugsplätze:

2. Umschlagseite	€ 6.200,-	4. Umschlagseite	€ 6.200,-
Seite 3 (Editorial): 1/3-hoch	€ 2.950,-	Seite 5 (Inhalt): 1/2-hoch	€ 3.900,-

3 Rabatte (bei Abnahme innerhalb eines Jahres)

Malstaffel		Mengenstaffel	
ab 3 Anzeigen	3 %	ab 3 Seiten	10 %
ab 6 Anzeigen	5 %	ab 6 Seiten	15 %
ab 12 Anzeigen	10 %	ab 12 Seiten	20 %

4 Rubrikanzeigen:

Stellenangebot: 20 % Rabatt auf den regulären Preis (siehe Punkt 1, bzw. 1.1)
Stellengesuche: 50 % Rabatt auf den regulären Preis (siehe Punkt 1, bzw. 1.1)

5 Sonderwerbeformen: Sonderdrucke und PDFs auf Anfrage
Einhefter:

Umfang	Papiergewicht	bis 170 g/m ²	über 170 g/m ²
2 Seiten		4.990,-	5.380,-
4 Seiten		8.380,-	8.960,-

Weitere Formate auf Anfrage.

Anlieferung: Muster bei Auftragserteilung. Auflage bis 14 Tage vor Erscheinen.
Format unbeschnitten 216 mm breit, 305 mm hoch.
Kopfbeschnitt 5 mm. Mehrseitige Beihefter auf obiges Format gefalzt.



Beilagen: (nicht rabattfähig und nur für Gesamtauflage)

bis zu 25 g Gewicht € 2.890,-
je weitere 25 g Gewicht € 1.450,-
(Preise einschl. Portoanteil)
max. Papierformat 20 x 29 cm
Anlieferung: Muster bei Auftragserteilung. Auflage bis 10 Tage vor Erscheinen.

Aufgeklebte Werbemittel:

In Verbindung mit Anzeige oder Einhefter € 1.760,-
Zuzüglich Klebekosten
– für maschinelle Verarbeitung € 450,-
– für manuelle Verarbeitung € 1.000,-

Lieferanschrift, Beilagen und Einhefter:

BWH GmbH, Beckstraße 10, D-30457 Hannover
(mit Vermerk: für w&f, Heft-Nr. ...)

6 Sonderwerbeformen: Entdecken und nutzen Sie eine der vielen, kreativen Sonderwerbeformen für Ihr Produkt.



Banderole um werkzeug&formenbau

Format 460 x 100 mm, inkl. Druck und Klebekosten € 8.100,-



Gatefolder

ausklappbare Anzeigenseite auf der
2. Umschlagseite Werbefläche: ca. 3 DIN A4-Seiten € 15.300,-



Titelklappe

Klappe um das Heft mit 1/2 Seite auf der Titelseite
und ganzer Seite auf der 4. Umschlagseite
Werbefläche: ca. 1,5 DIN A4-Seiten € 10.500,-

Weitere Sonderwerbeformen sind:

- Ad Cover
- Altarfalz-Beihefter
- Anzeigestrecke
- Banderole
- Beikleber
- Gatefolder
- Geschlossene Anzeige
- Halbseitiger Beihefter
- Poster-Beihefter
- Postkarten-Beihefter
- Single-Page-Beihefter
- Sonderfarben
- Stufen-Beihefter
- Teilbeilage
- Titelklappe
- Vollbeilage

7 Sonderdrucke

Ziehen Sie einen Doppelnutzen aus Ihrem Beitrag in unseren Zeitungen und Zeitschriften. Sonderdrucke sind die ideale Ergänzung Ihrer Werbemaßnahmen. Journalistisch objektiv und überzeugend! Senden Sie einen Nachdruck Ihres Beitrags an Kunden, verteilen Sie ihn auf Messen oder über Ihren Außendienst!

8 Kontakt:

Account Manager

Thomas Seidel
Telefon: +49 (0) 8191/125-412
thomas.seidel@mi-connect.de

Media Administration

Regine Russek
Telefon: +49 (0) 8191/125-338
regine.russek@mi-connect.de

9 Zahlungsbedingungen: netto innerhalb 14 Tagen nach Rechnungsdatum,
bei Vorauszahlung 2 % Skonto,
bei Bankeinzug 3 % Skonto

Bankverbindung:

HVB
BLZ: 70020270, Kto.: 15764474
IBAN: DE76 7002 0270 0015 7644 74
SWIFT (BIC): HYVEDEMMXXX

verlag moderne industrie GmbH, Justus-von-Liebig-Str. 1, 86899 Landsberg, Telefon (0 81 91) 125-390, Telefax (0 81 91) 125-483

Ausgabe 1 / Februar 2019 / B 30478 / www.werkzeug-formenbau.de

werkzeug & formenbau

Titelbild und Beitrag Seite 42

30 JAHRE VORSPRUNG DURCH MEHRWERT

verlag moderne industrie
erfolgsmedien für experten

Das Firmenporträt

aussagekräftig + augenfällig

Wir übernehmen vom Satz bis zur Freigabe.

Das Unternehmen

Firmenname: Nornenmann GmbH
Rechtsform: GmbH
Geschäftsz: Wilhelmsstr. 34
 7360 Wittenbach
 Telefon +49 7181-8027-0
 Telefax +49 7181-43251
 Email info@nornenmann-gmbh.de
 Internet: www.nornenmann.net

Geschäftsführung: Dipl.-Wirt.-Ing. (FH) Volker Nornenmann
Standorte: Deutschland, USA, China, Indien
Referenzen: namhafte Kunden der Werkzeug- und Formenbau-Branche
Branche: Werkzeug- und Formenbau, Sportformen
Einzelbereiche: Konzernspezialist für das Werkzeug- und Formenbau, des Maschinenbaus und Sportformen mit mehr als 25 Jahren Erfahrung als inhabergeführtes Unternehmen

Das Programm

Nornenmann bietet Produkte und Beratung für den Werkzeug- und Formenbau, den Maschinenbau und Sportformen. Mehr als 60 hochmotivierten Mitarbeiter in 4 Standorten mit eigener Logistikstruktur und das 2014 erhaltene Technikum garantieren Lösungen für die Wünsche an einen modernen, professionellen Zulieferer.

Jedes einzelne Komponenten für den Werkzeug- und Formenbau wurde in den letzten Jahren im Bereich Sonderbild nach Kundenbestellen ein deutlich vergrößertes Produktkatalogum erstellt. Im Bereich Normenform ist das Ziel der Nornenmann GmbH, durch ein umfassendes Sortiment eine Branchenvorstufe für ihre Kunden zu gestalten und bietet deshalb vom Zulieferer über das Fertigungsergebnis, Luftschmutz- und Temperaturschicht- und -schicht- oder aus einer Hand für Wunsch erhalten Sie selbst Anwender mit Unterstützung, innerhalb kürzester Laufzeit.

Im Zusammenhang mit den ständig steigenden Anforderungen an Flexibilität, Schnelligkeit und Kosteneffizienz ist dies ein besonderes Beispiel am Markt- und Kundenorientierung. Besondere Beratung durch unser Team ist der Garant für individuelle Betreuung und besten Preis-Leistungs-Service.

Komplettanbieter mit „präzision Service“

1/2-seitig: 178 x 126 mm
4c-Preis: 2.950,- €

HASCO
Einsparungen mit System

Das Unternehmen

Firmenname: HASCO Normenform GmbH + Co KG
Rechtsform: GmbH + Co KG
Geschäftsz: Rönningstr. 4
 D-58113 Lüdenscheid
 Telefon +49 231 957-0
 Telefax +49 231 957-337
 E-Mail: info@hasco.com
 Internet: www.hasco.com

Geschäftsführung: Mag. Christoph Gröthel
Standorte: Weltweit an 35 Standorten vertreten
Branche: Metallverarbeitung
Einzelbereiche: Normenform und Vollmaßstahlwerk für den Werkzeug- und Formenbau und die kundenspezifische Industrie

Das Programm

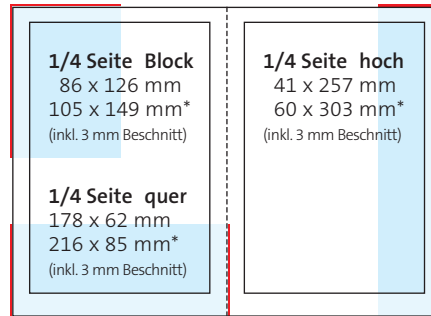
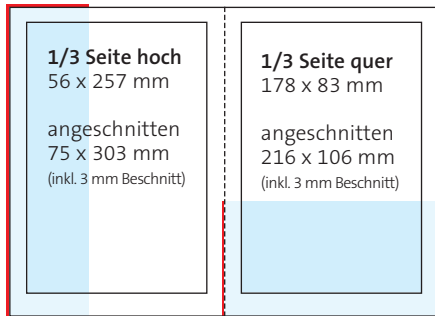
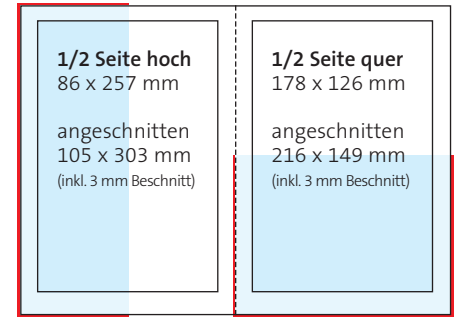
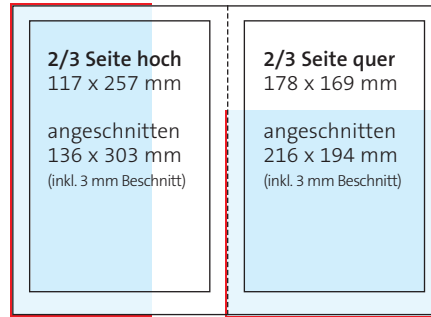
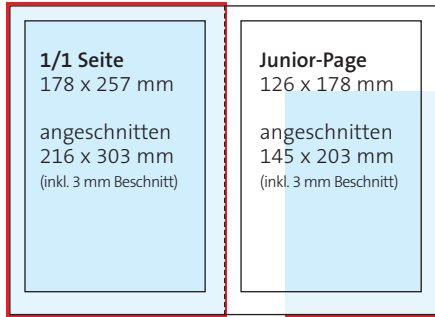
HASCO, international tätiger Anbieter von standardisierten Normenform und Zulaufteilen, ermöglicht den anspruchsvollen Weg von der Idee - mit HASCO: Innovation, Kraft, Einfachheit und Leistung.

Das Angebot umfasst über 100.000 Produkte, die individuelle und wirtschaftliche Normenform- und Vollmaßstahl-Lösungen für den Werkzeug- und Formenbau und die kundenspezifische Industrie bieten.

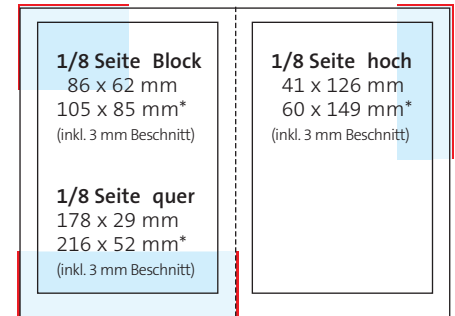
Weltweit geschulten rund 700 Mitarbeiter an 35 Standorten eine schnelle Verfügbarkeit der global verteilten HASCO-Standards. Mehr als 25.000 Kunden im In- und Ausland schätzen dieses Know-how, die Zuverlässigkeit der Mitarbeiter sowie die Präzision und die Qualität der HASCO Normenform.

Formenbau beginnt mit HASCO

1/3-seitig: 178 x 83 mm
4c-Preis: 1.990,- €



*angeschnitten



*angeschnitten

Bei Ihrer Zielgruppe präsent!

- Rubrikwahl nach Rücksprache
- Ergänzungsmöglichkeit des Eintrages durch Ihr persönliches Logo (auch in Farbe möglich)
- Monatliche Neuaufnahme möglich

Preise*:

mm-Preis	€ 2,46 pro Ausgabe und Rubrik
Farblogo	€ 25,- pro Ausgabe
	Alle Preise verstehen sich zzgl. MwSt.

*Ihr Eintrag ist weder rabatt- noch provisionsfähig.

Erscheinungsweise: 4 Ausgaben pro Jahr

Kündigungsfristen: Ihr Eintrag kann bis 15.05. bzw. 15.11. zum Halbjahresende gekündigt werden. Andernfalls verlängert sich der Eintrag um weitere 6 Monate.

Bei Rückfragen: Thomas Seidel
Telefon: 0 81 91/1 25-4 12
Telefax: 0 81 91/1 25-4 83
E-Mail: thomas.seidel@mi-connect.de

Eintragungs-/Berechnungsbeispiele:

Adresseintrag

SFR Formenbau GmbH
Hans-Böckler-Straße 28
72770 Reutlingen
Tel. (0 71 21) 5 14 94-60
Fax (0 71 21) 5 14 94-61
www.sfrformenbau.de
sfr@sfrformenbau.de

mm-Preis:	€ 2,46
Adresse:	23 mm Höhe
Gesamt:	€ 56,58
	(pro Rubrik und Ausgabe)

Adresseintrag mit Ihrem Firmenlogo



Tel. (07 51) 5 60 50-0
www.pfleghar.de
Fräsmaschinen, HSC Spindeln,
MDE, BDE, CAM-Software

mm-Preis:	€ 2,46
Adresse + Logo:	26 mm Höhe
Gesamt:	€ 63,96
	(pro Rubrik und Ausgabe)

Adresseintrag mit Ihrem Firmenlogo und Ihrem Zusatztext

SCHUMAG

Schumag AG
Nerscheider Weg 170
52076 Aachen
Tel. (0 24 08) 12-2 80
Fax (0 24 08) 12-2 85
www.schumag.de
nt-sales@schumag.de

- Normalien für den Werkzeug- und Formenbau
- Sonderteile nach Kundenzeichnungen

mm-Preis:	€ 2,46
Adresse + Logo	
+ Zusatzeintrag:	45 mm Höhe
+ Farbe:	€ 25,00
Gesamt:	€ 135,70
	(pro Rubrik und Ausgabe)

Logos auch in Farbe möglich!

Originalschrift:

Helvetica medium cond., 8,5 Pkt.
(Beispiele um 40 % verkleinert.)

Allgemeine Geschäftsbedingungen für Anzeigen, Beilagen, Digital- und Online-Werbemittel

§ 1 Geltung, Ausschließlichkeit

1. Für die Annahme und die Veröffentlichung aller Werbetaufträge sowie Folgeaufträge gelten ausschließlich die vorliegenden AGB sowie die zum Zeitpunkt des Vertragsschlusses aktuelle Preisliste des Unternehmens, deren Regelungen einen wesentlichen Vertragsbestandteil bilden. Die Geltung dieser AGB des Auftraggebers ist soweit es mit diesen AGB nicht übereinstimmt, ausgeschlossen.
2. Diese AGB gelten sinngemäß für Beilagenaufträge. Diese werden vom Unternehmen grundsätzlich erst nach Vorlage und Prüfung eines Musterans angenommen.

§ 2 Angebot, Vertragsschluss

1. Abschluss im Sinne der nachfolgenden Allgemeinen Geschäftsbedingungen ist ein Vertrag über die Veröffentlichung einer oder mehrerer Anzeigen, Fremdbeilagen oder sonstiger Werbemittel eines Werbungtreibenden oder sonstigen gewerblichen Inserenten in einer Druckschrift sowie sämtlichen elektronischen Veröffentlichungsformen zum Zweck der Verbreitung.
2. Die Anzeigen können persönlich, telefonisch, schriftlich, per Telefax, per E-Mail oder per Internet aufgegeben werden. Das Unternehmen haftet nicht für Übermittlungsfälle.
3. Ein Vertrag kommt erst durch die schriftliche Auftragsbestätigung des Unternehmens zustande. Es gilt jeweils die im Zeitpunkt der Auftragserteilung gültige Preisliste.
4. Das Unternehmen ist berechtigt, Aufträge, auch einzelne Abrufe im Rahmen eines Gesamtabschlusses, nach pflichtgemäßem Ermessen abzu- und/oder zurückzugeben, wenn diese nicht gegen die geltenden Gesetze oder Vorschriften von deutschem Presse- oder Werbegericht in einem Beschwerdeverfahren beanstandet wurde, deren Veröffentlichung für das Unternehmen wegen des Inhalts, der Herkunft oder der technischen Form unzumutbar ist oder durch Format oder Aufmachung beim Leser den Eindruck eines redaktionellen Beitrags erwecken oder Fremdanzeigen enthalten. Das Unternehmen wird die Ablehnung unverzüglich nach Kenntniserlangung der betreffenden Inhalte mitteilen.

§ 3 Vertragsabwicklung

1. Aufträge sind innerhalb eines Jahres nach Vertragsabschluss abzuwickeln, beginnend mit der ersten Schaltung (Veröffentlichung) des Werbemittels.
2. Alle für die Werbemittel erforderlichen Inhalte, Informationsdaten, Dateien und sonstigen Materialien („Vorlagen“) stellt der Auftraggeber dem Unternehmen vollständig, fehlerfrei und virenefrei und den vertraglichen Vereinbarungen entsprechend rechtzeitig zur Verfügung. Werden Vorlagen digital (z. B. per CD-ROM oder E-Mail) an das Unternehmen übermittelt, sind sie nur mit geschlossenen Dateien zu übertragen, so mit solchen Dateien, die das Unternehmen inhaltlich nicht ändern kann. Das Unternehmen haftet nicht bei fehlerhafter Veröffentlichung von Werbemitteln, die mit offenen Dateien (z. B. unter Corel Draw, QuarkXPress, Freehand gespeicherte Dateien) übermittelt werden. Zusammengehörige Dateien sind vom Auftraggeber in einem gemeinsamen Verzeichnis (Ordner) zu senden bzw. zu speichern. Bei digital übermittelten Druckvorlagen sind die Anzeigen zur Abwicklung des Auftrages als ein Farb-Proof und ein Proof bzw. Messprotokoll mitzuliefern. Ansonsten bestehen keine Ersatzansprüche des Auftraggebers wegen etwaiger Farbabweichungen. Der Auftraggeber haftet dafür, dass die übermittelten Dateien frei von Computerviren sind. Dateien mit Computerviren kann das Unternehmen löschen, ohne dass der Auftraggeber hieraus Ansprüche herleiten könnte. Das Unternehmen behält sich zudem Ersatzansprüche vor, wenn die Computerviren beim Unternehmen weiteren Schaden verursachen. Für erkennbar ungeeignete oder beschädigte Vorlagen fordert das Unternehmen unverzüglich Ersatz an. Vorlagen werden nur auf besondere Aufforderung an den Auftraggeber zurückgegeben, andernfalls gehen sie in den Eigentum des Unternehmens über. Die Pflicht zur Aufbewahrung aller zugesandten Unterlagen endet drei Monate nach Veröffentlichung des jeweiligen Auftrages.
3. Kosten für die Anfertigung bestellter Vorlagen, Filme oder Zeichnungen sowie für vom Auftraggeber gewünschte oder zu vertretende Änderungen ursprünglich vereinbarter Ausführungen trägt der Auftraggeber.
4. Probeabzüge werden nur auf ausdrücklichen Wunsch geliefert. Der Auftraggeber trägt die Verantwortung für die Richtigkeit des zurückgesandten Abzugs. Wird der Abzug nicht angenommen, so ist das Unternehmen zurückgeschickt, so gilt die Genehmigung des Werbemittels als erteilt.
5. Das Unternehmen liefert mit der Rechnung auf Wunsch einen Werbemittelbeleg. Kann ein Beleg nicht mehr beschafft werden, tritt an seine Stelle eine Bescheinigung des Unternehmens über die Veröffentlichung und Verbreitung des Werbemittels.
6. Die Aufmachung und Kennzeichnung redaktionell gestalteter Werbemittel ist rechtzeitig vor Erscheinen mit dem Unternehmen abzustimmen. Textzeilenanzahl müssen sich schon durch ihre Grundrissform mit redaktionellen Teil unterscheiden. Das Unternehmen ist berechtigt, Werbemittel, die nicht als solche gekennzeichnet sind, deutlich als Werbung zu kennzeichnen.
7. Zuschriften auf Chiffreanzeigen werden bis vier Wochen nach Veröffentlichung der Anzeige aufbewahrt und dem Auftraggeber auf normalem Postwege zugesandt (auch wenn es sich um Express- oder Einschreibebendungen handelt). Eine Gewähr für die Verwahrung und rechtzeitige Weitergabe der Offerten übernimmt das Unternehmen jedoch nicht.
8. Die in der Preisliste ausgewiesenen Anzeigenschluss- und Erscheinungstermine sind für das Unternehmen unverbindlich. Dem Unternehmen sind diese, falls kurzfristig dem Produktionsablauf entsprechend angepasst werden müssen, mitzuteilen.
9. Aufträge können nur rechtsverbindlich zum Anzeigenschluss und schriftlich, per Telefax oder E-Mail gekündigt werden. Ist die Anzeigebereitstellung in Druck gegeben, hat der Auftraggeber die Anzeige zu bezahlen. Ansonsten kann das Unternehmen die Erstattung der bis zur Kündigung angefallenen Kosten nach den gesetzlichen Vorschriften verlangen.
10. Der Auftraggeber ist für ihr Inhalt und die rechtliche Zulässigkeit des Werbemittels verantwortlich. Er stellt das Unternehmen von allen Ansprüchen Dritter wegen der Veröffentlichung des Werbemittels frei, einschließlich der angemessenen Kosten zur Rechtsverteidigung. Das Unternehmen ist nicht zur Prüfung der Richtigkeit der Angaben verpflichtet, die dem Auftraggeber bei der Auftragserteilung mit der schriftlichen Entscheidung z. B. zum Abdruck einer Gegenanstellung oder Berichtigung aufgrund des geschalteten Werbemittels verpflichtet, hat der Auftraggeber diese Veröffentlichung nach der gültigen Preisliste zu bezahlen.

11. Werbeagenturen sind verpflichtet, sich in ihren Angeboten, Verträgen und Abrechnungen gegenüber dem Werbungtreibenden an die Preisliste des Unternehmens zu halten. Die vom Unternehmen gewährte Vermittlungsprovision errechnet sich aus dem Kundenkonto, also nach Abzug von Rabatt, Boni und Mängelablass. Die Vermittlungsprovision fällt nur bei Vermittlung von Aufträgen Dritter an. Sie wird nur an dem Unternehmen anerkannte Werbeagenturen vergütet unter der Voraussetzung, dass der Auftrag unmittelbar von der Werbeagentur erteilt wird, ihr die Beschreibung der fertigen und druckreifen Druckunterlagen obliegt und eine Gewerbeanmeldung als Werbeagentur vorliegt. Dem Unternehmen steht es frei, Aufträge von Werbeagenturen abzulehnen, wenn Zweifel an der berufsmäßigen Ausübung der Agenturertätigkeit oder der Bonität der Werbeagentur bestehen. Aufträge durch Werbeagenturen werden in deren Namen und auf deren Rechnung erteilt. Soweit Werbeagenturen Aufträge erteilen, kommt der Vertrag zwischen Werbeagentur und Auftraggeber zustande. Soll ein Werbungtreibender Auftraggeber werden, muss dies gesondert unter namentlicher Nennung des Werbungtreibenden vereinbart werden. Das Unternehmen ist berechtigt, von der Werbeagentur einen Mandatsnachweis zu verlangen.

§ 4 Preise, Zahlungsbedingungen, Preisreduzierung

1. Der Preis für die Veröffentlichung eines Werbemittels richtet sich nach der im Zeitpunkt der Auftragserteilung gültigen Preisliste. Für redaktionell gestaltete Werbemittel, Beilagen, Sonderveröffentlichungen und Kollektive, sowie Werbemittel, die nach Anzeigenschluss in Auftrag gegeben werden, kann das Unternehmen von der Preisliste abweichende Preise festlegen. Preisänderungen für erteilte Aufträge sind gegenüber Unternehmen wirksam, wenn sie innerhalb eines Monats nach Anzeigenschluss des Werbemittels angekündigt werden. Im Falle einer Preiserhöhung stellt dem Auftraggeber ein Rücktrittsrecht zu. Das Rücktrittsrecht muss innerhalb von 14 Tagen in Textform nach Erhalt der Mitteilung über die Preiserhöhung ausgeübt werden.
2. Die in der Preisliste bezeichneten Nachlässe werden nur dem Auftraggeber und nur für die innerhalb eines Jahres geschalteten Werbemittel gewährt („Anzeigenjahr“). Wiederholungsabgaben gelten nur innerhalb eines Anzeigenjahres. Die Frist beginnt mit der Schaltung des ersten Werbemittels, wenn nicht anders vereinbart.

3. Bei Erweiterung des Auftrages entsteht ein Anspruch auf rückwirkenden Rabatt, sofern der Grundauftrag rabattfähig war. Der Anspruch erlischt, wenn er nicht spätestens einen Monat nach Ablauf des Anzeigenjahres geltend gemacht wird. Erreicht ein Auftrag nicht das vorhergesehene Auftragsvolumen, so wird er zu viel gewährte Preisnachlass nachträglich in Rechnung gestellt.

4. Auftragsrechnungen sind innerhalb der aus der Preisliste ersichtlichen, vom Empfang der Rechnung laufenden Frist zu bezahlen, sofern nichts anderes vereinbart ist. Die sog. Pre-Notifikationsfrist nach der SEPA-Basis-Lastschrift ist auf vier Tage verlegt. Mahn- und Inkassokosten, die durch Zahlungsverzug entstehen, trägt der Auftraggeber. Das Unternehmen kann bei Zahlungsverzug die weitere Ausführung eines laufenden Auftrages bis zur Bezahlung der Rechnung zurückhalten. Bei Vorliegen begründeter Zweifel an der Zahlungsfähigkeit des Auftraggebers das Unternehmen berechtigt, auch während der Laufzeit eines Gesamtabschlusses das Erscheinen weiterer Werbemittel abweichend von einem vereinbarten Zahlungsziel von einer Vorauszahlung und vom Ausgleich früher Rechnungsbeträge abhängig zu machen. Fehlerhafte Rechnungen können vom Unternehmen innerhalb von sechs Monaten nach Rechnungsstellung korrigiert werden.
5. Sämtliche Preise verstehen sich zuzüglich Mehrwertsteuer in gesetzlicher Höhe am Tag der Rechnungsstellung.

6. Bei Aufträgen aus dem Ausland, die nicht mehrwertsteuerpflichtig sind, erfolgt die Rechnungsstellung ohne Mehrwertsteuerbereicherung. Das Unternehmen ist berechtigt, Aufträge nach Ablauf der Mehrwertsteuerpflicht, wenn die Finanzverwaltung die Steuerpflicht des Anzeigenauftrags bejaht, 7. Aus einer Auftragsminderung kann bei einem Abschluss über mehrere Werbemittel ein Anspruch auf Preisreduzierung hergeleitet werden, wenn im Gesamturdschnitt des mit der ersten Schaltung beginnenden Anzeigenjahres die in der Preisliste oder auf andere Weise genannte durchschnittliche Auflage oder – falls eine Auflage nicht genannt ist – die durchschnittliche verkaufte (falls keine verkaufte vorhanden, die durchschnittlich tatsächlich verbreitete) Auflage des vergangenen Kalenderjahres unterschritten wird. Eine Auftragsminderung ist nur dann ein auf Preisreduzierung berechtigter Mangel, wenn eine Auflage um mindestens 20 % H unterschritten wird. Darüber hinaus sind bei Abschlüssen Preisreduzierungsansprüche ausgeschlossen, wenn das Unternehmen dem Auftraggeber von dem Absinken der Auflage so rechtzeitig Kenntnis gegeben hat, dass dieser vor Erscheinen des Werbemittels vom Vertrag zurücktreten konnte. Derartige Minderungsansprüche von Kaufleuten als Auftraggeber verjähren 12 Monate nach Veröffentlichung des Werbemittels.

§ 5 Mängelgewährleistung

1. Für die Aufnahme von Werbemitteln in bestimmte Nummern oder Ausgaben oder an bestimmten Plätzen wird keine Gewähr geleistet.
2. Beachtet der Auftraggeber die Empfehlungen des Unternehmens zur Erstellung und Übermittlung von Vorlagen nicht, so stehen ihm keine Ansprüche wegen fehlerhafter Veröffentlichung zu. Dies gilt auch, wenn er sonstige Regelungen dieser AGB oder der Preisliste nicht beachtet. Die Haftung des Auftraggebers für die Aufnahme von Werbemitteln in bestimmte Nummern oder Ausgaben, innerhalb derer ein Anspruch geltend gemacht werden kann, nicht offensichtlich Mängel muss der Auftraggeber spätestens sechs Monate nach Veröffentlichung der entsprechenden Druckschrift reklamieren. Bei fehlerhafter Wiedergabe des Werbemittels – trotz rechtzeitigiger Lieferung einwandfreier Vorlagen und rechtzeitiger Reklamation – kann der Auftraggeber eine einwandfreie Ersatzschaltung (Nacherfüllung) verlangen, aber nur in dem Ausmaß, in dem der Zweck des Werbemittels beeinträchtigt wurde. Der Anspruch auf Nacherfüllung ist ausgeschlossen, wenn dies für das Unternehmen mit unverhältnismäßigen Kosten verbunden ist. Lässt das Unternehmen eine ihm gesetzlich angemessene Frist verstreichen, verweigert er die Nacherfüllung ist die Nacherfüllung dem Auftraggeber nicht zumutbar oder schlägt sie fehl, so hat der Auftraggeber das Recht, vom Vertrag zurückzutreten oder Zahlungsminderung in dem Ausmaß geltend zu machen, in dem der Zweck des Werbemittels beeinträchtigt wurde. Bei unwesentlichen Mängeln ist der Rücktritt ausgeschlossen. Gewährleistungsansprüche von Kaufleuten verjähren 12 Monate nach Erscheinen des Werbemittels.
4. Sind Mängel bei den Vorlagen nicht sofort, sondern erst bei der Verarbeitung erkennbar, so hat der Auftraggeber dadurch entstehende Mehrkosten oder Verluste bei der Herstellung zu tragen. Sind Mängel bei den Vorlagen nicht offenkundig, so hat der Auftraggeber bei ungenügender Veröffentlichung keine Ansprüche. Das Gleiche gilt bei Fehlern in wiederholten Werbeschaltungen, wenn der Auftraggeber nicht rechtzeitig vor Veröffentlichung der nachfolgenden Werbeschaltung auf den Fehler hinweist.
5. Für vom Auftraggeber bereitgestelltes Material (Einhefter, Beilagen etc.) übernimmt das Unternehmen keine Gewähr für die Richtigkeit der als geliefert bezeichneten Mengen oder Qualitäten.

§ 6 Haftung, höhere Gewalt

1. Schadensersatzansprüche des Auftraggebers gegen das Unternehmen, gleich aus welchem Rechtsgrund / sind ausgeschlossen, insbesondere Anspruchs wegen Verzugs, der Verletzung vertraglicher Pflichten oder gewerblicher Schutzrechte Dritter sowie aus unerlaubter Handlung. Dies gilt nicht, wenn das Unternehmen, seine Vertreter oder seine Erfüllungsgehilfen vorsätzlich oder grob fahrlässig handeln oder leicht fahrlässig eine Vertragspflicht verletzen, die für die Erreichung des Vertragszwecks wesentlich ist, oder sich die Schadensersatzansprüche aus einer Beschaffenheitsgarantie ergeben. Haftet das Unternehmen dem Grunde nach, ist der Schadensersatzanspruch auf den vorhersehbaren Schaden begrenzt. Diese Haftungsbeschränkung gilt nicht, wenn der Schaden durch vorsätzliches oder grob fahrlässiges Handeln des Unternehmens, seiner Vertreter oder Erfüllungsgehilfen verursacht wurde oder nach dem Produkthaftungsgesetz begründet ist oder sich aus der Verletzung von Leben, Körper oder Eigentum des Auftraggebers ergibt. Dies gilt auch für die persönliche Haftung des Unternehmens, seiner Mitarbeiter, seiner Erfüllungsgehilfen. Alle Schadensersatzansprüche gegen das Unternehmen verjähren in zwölf Monaten nach dem Zeitpunkt, in dem der Auftraggeber von dem Anspruch begründenden Umständen Kenntnis erlangt hat oder hätte erlangen müssen.
2. Das Unternehmen wird im Falle höherer Gewalt und bei vom Unternehmen unverschuldeten Arbeitskämpfmaßnahmen von der Verpflichtung zur Auftragserteilung frei. Schadensersatzansprüche bestehen deswegen nicht.

§ 7 Rechteinräumung

Der Auftraggeber garantiert, dass er alle zur Schaltung, Veröffentlichung und Verbreitung des Werbemittels erforderlichen Rechte besitzt. Er räumt dem Unternehmen die für die zweckmäßige Nutzung des Werbemittels in den jeweiligen Werbeträgern erforderlichen Urheberrechtlichen Nutzungs-, Leistungsschutz- und sonstigen Rechte ein, insbesondere die jeweils erforderlichen Rechte zur Vervielfältigung, Verbreitung, Übertragung, Sendung, Bearbeitung, zu öffentlichem Zugänglichmachen, Einstellen in einer Datenbank, Entnahme aus einer Datenbank und Bereithalten zum Abruf und zwar zeitlich, räumlich und inhaltlich in dem für die Durchführung des Auftrages notwendigen Umfang. Vorgenannte Rechte werden in allen Fällen für die Dauer unbegrenzt eingeräumt und berechtigen zur Schaltung mittels aller bekannten technischen Verfahren sowie in allen bekannten Formen von Werbeträgern.

§ 8 Datenschutz

Die Datenverarbeitung erfolgt nach Maßgabe der geltenden Regelungen des Bundesdatenschutzgesetzes und der Europäischen Datenschutz-Grundverordnung. Die Verlag moderne industrie GmbH erhebt, verarbeitet und nutzt personenbezogene Daten des Kunden. Weitere Informationen zur Datenverarbeitung und zum Datenschutz sind in der Datenschutzerklärung der Verlag moderne industrie GmbH, die unter <https://www.mi-verlag.de/datenschutz> eingesehen werden können, enthalten.

§ 9 Außergerichtliche Online-Streitbeilegung

Die Europäische Kommission hat eine Plattform zur Online-Streitbeilegung eingerichtet. Diese erreichen Sie unter: <http://ec.europa.eu/consumers/odr/>. Die Beilegung kann eine Streitbeilegung nutzen. Wir sind zur Teilnahme an einem Streitbeilegungsverfahren vor einer Verbraucherschlichtungsstelle weder bereit noch verpflichtet, außer es besteht eine gesetzliche Pflicht zur Teilnahme.

§ 10 Erfüllungsort, Gerichtsstand

Es gilt das Recht der Bundesrepublik Deutschland unter Ausschluss des UN-Kaufrechts und unter Ausschluss von Kollisionsrecht. Erfüllungsort ist der Sitz des Unternehmens. Gerichtsstand für Klagen gegen Kaufleute, juristische Personen des öffentlichen Rechts oder öffentlich-rechtliche Sondervermögen ist der Sitz des Unternehmens.

Bestandskunden ausbauen

Kundenbindung fördern

Neue Kunden generieren

Responsequote steigern

Vertriebserfolge steigern und neue Umsatzpotenziale erschließen

Post-Mailings sind der ideale Werbeträger, bieten umfangreiche, flexible Gestaltungsmöglichkeiten und sorgen so für eine hohe Aufmerksamkeit, speziell wenn sie in eine crossmediale Werbekampagne eingebunden werden. Profitieren Sie von unseren direkten Kontakten in die deutsche Industrie und sprechen Sie über 500.000 Entscheider gezielt und personalisiert an.

- **Hohe Adressaktualität** durch regelmäßigen Zeitschriftenversand
- **Exklusive Ansprechpartner** bis in die Fachbereiche durch kontinuierliche telefonische Adressqualifizierung
- **Personalisierte Ansprache** von Geschäftsführern, Entscheidern und Fachspezialisten
- **Flexible Adressnutzung** mit Einfach-, Mehrfach- oder Jahresnutzung
- **Abrechnung nach Nettoeinsatzmenge** durch Abgleich gegen Ihren Datenbestand

Sorglos-Service mit Zustellgarantie

- **Adressmiete auf den Punkt:** Die richtigen Kontakte für Ihre Ansprache
- **Mehr Zielgruppe:** Wir recherchieren für Sie zusätzliches Zielgruppenpotenzial
- **Full Service vom Profi:** Wir produzieren und versenden jährlich Millionen von Printprodukten
- **Zustellgarantie:** Unzustellbare Rückläufer werden Ihnen auf Wunsch bei einem Folgeauftrag gutgeschrieben

Adressmiete	Einzelnutzung (Preis je Nutzung)	Zweifachnutzung (Preis je Nutzung)	Dreifachnutzung (Preis je Nutzung)	Jahresmiete (pauschal)
Datenbankpauschale	180,- €			
Firmenadresse + 1 Ansprechpartner	ab 0,24 €	ab 0,22 €	ab 0,19 €	ab 0,95 €
Mindestauftragswert	590,- € (inkl. Datenbank-/Selektionspauschale)			
Mindestabnahme	70% der gelieferten Adressen (bei Adressabgleich)			

Alle Mietpreise je Nutzung, Jahresmiete pauschal und mengenabhängig
Preisangaben zzgl. ges. MwSt. Es gelten die Konditionen gem. Angebot/Auftragsbestätigung.

Wunschzielgruppe ohne Streuverluste

Nach folgenden Kriterien kann die Wunschzielgruppe ohne Streuverluste gefiltert und beliebig miteinander kombiniert selektiert werden:

- Leser einzelner oder mehrerer Fachzeitschriftentitel
- Branche und Nebenbranche nach WZ08
- Entscheider nach Position/Funktion im Unternehmen
- Betriebsgröße, Region (PLZ, Bundesland), national und international

Optionaler Full Service – wir kümmern uns um ALLES!

Hochwertig, individuell, überraschend

- Ein persönliches Anschreiben wird mehr beachtet und bleibt länger präsent
- Print weckt Emotionen dank des haptischen Erlebnisses und auffallender Optik
- Vielfältige Gestaltungsmöglichkeiten der gedruckten Werbemittel sorgen für Aufmerksamkeit
- Die fokussierte Ansprache ist ideal zur Einbindung in crossmediale Werbekampagnen (z.B. über personalisierte Websites)
- Print wirkt und ist der perfekte Werbeträger zur Neukundengewinnung

<h3>Beratung</h3> <p>Wir beraten Sie bei der Zielgruppenauswahl, ermitteln kostenlos das Potenzial Ihrer Wunschzielgruppe und erstellen ein Angebot für Full Service-Leistungen.</p>	<h3>Produktion</h3> <p>Wir übernehmen den Druck der Werbemittel, egal ob Standard- oder Sonderformate.</p>
<h3>Adressabgleich</h3> <p>Wir übernehmen den Abgleich der gemieteten Adressen gegen Ihren Kundenbestand.</p>	<h3>Lettershop</h3> <p>Wir übernehmen die Konfektionierung der Werbemittel, Portooptimierung und die Postauflieferung des Mailings.</p>

JETZT kostenlos testen!

Wir ermitteln kostenlos und unverbindlich das Potenzial Ihrer Wunschzielgruppe.

Nehmen Sie Kontakt mit uns auf:



Alexander Zöller
+49 81 91/125-345
alexander.zoeller@mi-connect.de



Marek Birkenhauer
+49 81 91/125-173
marek.birkenhauer@mi-connect.de

Termine		März 1/2020	Juni 2/2020	August 3/2020	Oktober 4/2020
	Anzeigenschluss	11.02.	08.05.	06.08.	11.09.
	Erscheinungstermin	05.03.	04.06.	31.08.	06.10.
Messe		Metav, GrindTec		AMB	Fakuma
Ständige Rubriken	Technologien				
<ul style="list-style-type: none"> • SPRITZEN & GIESSEN • PRESSEN & UMFORMEN • ENGINEERING & DIENSTLEISTUNG • TRENDS & INNOVATIONEN • SERIE: BENCHMARK – LERNEN VON DEN BESTEN 	C-Techniken:				
	• CAD/CAM	●	●	●	●
	• Simulation		●		●
	• Reverse Engineering	●		●	
	Produktentwicklung	●	●	●	●
	Spanende Fertigungsverfahren				
	• Drehen		●	●	●
	• Fräsen	●	●	●	●
	• Schleifen	●			●
	• Bohren/Tiefbohren		●		●
	• HSC-Bearbeitung	●	●	●	●
	• 5-Achs-Bearbeitung	●	●	●	●
	• Hartbearbeitung		●	●	●
	Generative Fertigungsverfahren			●	
	EDM				
	• Senkerodieren	●	●	●	●
	• Drahterodieren	●		●	●
	• Komponenten		●		
	Spanntechnik			●	●
	Laser				
	• Auftragsschweißen	●		●	
	• Schneiden	●			●
	• Beschriften			●	●
	Wasserstrahlschneiden			●	●
	Steuerungs- und Antriebstechnik	●		●	●
	Messtechnik/Qualitätssicherung	●	●	●	
	Fertigungsplanung				
	• PPS			●	
• ERP			●	●	
• BDE/MDE	●	●	●		
Komponenten					
• Werkstoffe	●	●	●	●	
• Normalien	●	●	●	●	
• Heißkanaltechnik	●	●	●	●	
• KSS/MMKS			●		

Messen Inland		
Euroguss	Nürnberg	14. – 16.01.
Metav	Düsseldorf	10. – 13.03.
GrindTec	Augsburg	18. – 21.03.
Control	Stuttgart	05. – 08.05.
AMB	Stuttgart	15. – 19.09.
Aluminium	Düsseldorf	06. – 08.10.
Fakuma	Friedrichshafen	13. – 17.10.
formnext	Frankfurt	10. – 13.11.

- 1 Web-Adresse:** www.werkzeug-formenbau.de
- 2 Kurzcharakteristik:** Im Fokus steht der ganzheitliche Blick auf die Prozessketten mit all ihren technologischen und organisatorischen Faktoren. Insbesondere im Zeichen des Wandels der Unternehmen vom handwerklichen zum industriell orientierten Werkzeug- und Formenbau berichten wir über aktuelle Trends und Entwicklungen, liefern Hintergründe, Zahlen und Fakten. Unser Redaktionsteam recherchiert vor Ort exklusiv aktuelle Trends und Entwicklungen sowie Best-Practice-Lösungen aus der Branche und für die Branche. Mit www.werkzeug-formenbau.de und dem dazugehörigen Facebook-Auftritt wird der Leser noch schneller und fokussierter über die lebendige und innovative Branche des Werkzeug- und Formenbauers informiert.
- 3 Zielgruppe:** Die meinungsbildende, kritische und unabhängige Website www.werkzeug-formenbau.de spiegelt die berufliche Welt ihrer Leser wider und schafft für die Entscheider der Branche – vom Unternehmer und Geschäftsführer bis zur Werkstattebene – eine solide und aktuelle Basis zur wirtschaftlichen und technologisch sinnvollen Optimierung der Prozessketten.

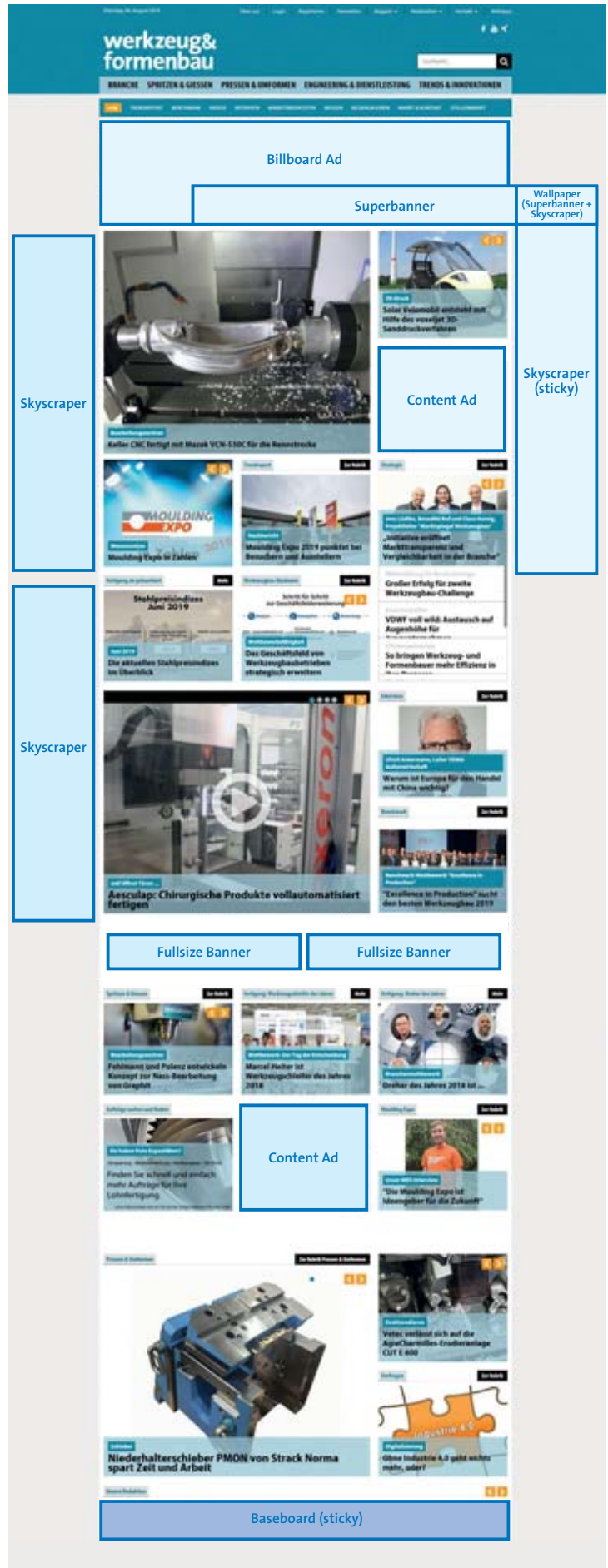
Preise und technische Informationen

Werbeform	Format (in Pixel)	Preis pro Woche
Billboard	940 x 250	640,- EUR
Superbanner	728 x 90	430,- EUR
Skyscraper rechts (sticky)	160 x 600	430,- EUR
Halfpage Ad (Position Skyscraper rechts sticky)	300 x 600	520,- EUR
Wallpaper (Skyscraper rechts sticky + Superbanner)	160 x 600 + 728 x 90	780,- EUR
Skyscraper links	160 x 600	390,- EUR
Content-Ad	300 x 250	430,- EUR
Fullsize-Banner	468 x 60	350,- EUR
Baseboard (sticky)	940 x 90	520,- EUR

Sonderwerbformen:

- Standalone-Newsletter
- Content Marketing
- Reichweitenverlängerung
- Microsite/Whitepaper
- Produktwerbung (z.B. APP, Katalog, Online-Shop, etc.)
- Video
- Sponsoring (z.B. von Rubriken, Umfragen, etc.)
- Advertorial mit Backlink
- Produkt der Woche

Rabatte: Kombipreise Website + Newsletter sowie Online + Print auf Anfrage



- 1 Newsletter:** werkzeug&formenbau Newsletter
- 2 Kurzcharakteristik:** Jeden Montag werden für die Abonnenten die wichtigsten Neuigkeiten und Entwicklungen aus der Werkzeug- und Formenbaubranche zusammengefasst sowohl aus dem Bereich News als auch aus den aktuellen Onlinebeiträgen.
- 3 Zielgruppe:** Entscheider und Anwender aus den Bereichen Werkzeug-, Formen-, Gesenk-, Modell- und Vorrichtungsbau
- 4 Erscheinungsweise:** jeden Montag

Preise und technische Informationen

Werbeform	Format (in Pixel)	Preis pro Newsletter
Top-Format	650 x 90	490,- EUR
Textanzeige	Bild + max. 350 Zeichen	400,- EUR
Content-Ad	300 x 250	400,- EUR
Fullsizebanner	468 x 60	300,- EUR

Banneranlieferung www.werkzeug-formenbau.de und Newsletter

- 1. Datenanlieferung:** mindestens 1 Woche vor Schaltbeginn per Email an regine.russek@mi-connect.de

Angaben: Kundenname, Kampagnenname, Buchungszeitraum, belegte Website, Werbeformat, Kontaktangaben für eventuelle Rückfragen, Landingpage (Klick-URL)

Bei Flash-Versionen für die Website benötigen wir zusätzlich: Angabe der Flashversion, Information über ActionScript, GIF oder JPG als Fallback im Format der gebuchten Werbeform, Sniffer Code (falls vorhanden).

2. Formate:

Website: animiertes oder statisches GIF, JPG, Flash-, HTML-, DHTML-Banner

Newsletter: statisches Bildformat (GIF oder JPG)

Textanzeigen: Bild (ca. 145 Pixel breit) + 350 Zeichen Text

3. Farbschema: RGB

4. maximale Dateigröße: 40 KB

5. Reporting: Sie erhalten auf Wunsch eine Auswertung der Ad-Impressions und der Ad-Klicks.

6. Ansprechpartner:

Thomas Seidel
thomas.seidel@mi-connect.de
08191/125-412

Helmut Schempp
helmut.schempp@mi-connect.de
08191/125-449

7. Stornogebühren: 10 % vom Listenpreis

Newsletter

werkzeug&formenbau

Trends µ-genau

Top-Format

Werkstückmessung
Blum-Novotest ergänzt FormControl um neue Funktionen

Die neue Version V5 der Messsoftware FormControl von Blum-Novotest soll den Anwendern helfen Fertigungsprozesse zu automatisieren und Durchlaufzeiten zu verringern. Highlights der neuen Software sind die Funktionen "FormControl Automation" und "Ausrichtfunktion 2.0".

[Mehr](#)

Content Ad
Textanzeige
Fullsizebanner

Pedillo ist das erste Solar Velomobil aus deutscher Fertigung. Mithilfe der 3D-Druckexperten von voxeljet wurden Werkzeuge für die nahezu allwettertaugliche Karosserie aus Carbonfaserlaminat konzipiert und durch den on demand 3D-Druckservice umgesetzt.

[Mehr](#)

Der Atos Tech Day 2019 gibt einen detaillierten Überblick über die Leistungsfähigkeit der Atos Produktfamilie für den Einsatz in der Gasturbinen- und Luftfahrtindustrie. Außerdem stellt GOM erstmals einen weiterentwickelten 3D-Scanner vor.

[Mehr](#)

Content Ad
Textanzeige
Fullsizebanner

Jubiläum
Toolcraft feiert sein 30-jähriges Bestehen

[Mehr](#)

Als Partner für Komplettlösungen bietet toolcraft die gesamte Prozesskette von der Idee über die Fertigung bis zum qualifizierten Teil im Bereich der CNC Zerspanung, des 3D-Drucks in Metall sowie dem Spritzguss, der Funkenerosion und des Formenbaus.



1 Auflagenkontrolle:
2 Auflagen-Analyse:



Exemplare pro Ausgabe im
Jahresdurchschnitt
1. Juli 2018 – 30. Juni 2019

Druckauflage:	10.541		
Tatsächlich verbreitete Auflage (tvA):	10.354	davon Ausland:	267
Verkaufte Auflage:	487	davon Ausland:	54
– Abonnierte Exemplare:	486	davon Mitgliederstücke:	153
– Zugriffsrecht im Abonnement Paid Content **:	582		
– Sonstiger Verkauf:	1		
– Einzelverkauf:	0		
Freistücke:	9.867		
Rest-, Archiv- und Belegexemplare:	187		

3 Geografische Verbreitungsanalyse:

Wirtschaftsraum	Anteil an tatsächlich verbreiteter Auflage	
	%	Exemplare
Inland	94,0	9.737
Ausland	2,6	267
Sonstige*	3,4	350
Tatsächlich verbreitete Auflage (tvA)	100,0	10.354
Verbreitung nach Bundesländern	Anteil an tatsächlich verbreiteter Auflage	
	%	Exemplare
Baden-Württemberg	23,7	2.308
Bayern	17,7	1.728
Berlin, Brandenburg, Mecklenburg-Vorpommern	3,1	304
Bremen, Hamburg, Schleswig-Holstein	3,3	322
Hessen	7,9	768
Niedersachsen	6,1	598
Nordrhein-Westfalen	22,8	2.223
Rheinland-Pfalz	4,4	424
Saarland	1,5	146
Sachsen, Sachsen-Anhalt	6,1	589
Thüringen	3,4	327
Tatsächlich verbreitete Auflage Inland (tvA)	100,0	9.737

* Nicht analysierte Auflage wie z.B. Messe- und Kongressexemplare etc.

** Unternehmensangabe

Die detaillierte Beschreibung der Erhebungsmethode finden Sie auf Seite 29



1.1 Branchen/Wirtschaftszweige

WZ 2008 Code	Empfängergruppen (lt. Klassifikation der Wirtschaftszweige 2008)	Anteil an tatsächlich verbreiteter Auflage	
		%	Empfänger
	Selbständige Unternehmen des Werkzeug- und Formenbaus	34,9	3.614
	Unternehmen mit eigenem Werkzeug-, Formen- oder Vorrichtungsbau in folgenden Branchen	57,0	5.903
22	Herstellung von Gummi- und Kunststoffwaren	19,1	1.973
24.4, 24.5	Erzeugung und Bearbeitung von Metall, Gießereien	5,3	553
25, 25.5	Herstellung von Metallerzeugnissen, Schmiede-, Press-, Zieh- und Stanzteile	28,8	2.986
28	Maschinenbau	21,6	2.234
26, 27, 32.5	Medizin-, Mess-, Steuer- und Regelungstechnik, Optik, Elektrotechnik, Elektronik	10,8	1.123
29, 30	Herstellung von Kraftwagen und Kraftwagenteilen, sonstiger Fahrzeugbau (Schiff-, Schienen-, Luft- und Raumfahrzeugbau)	3,8	396
71.12	Ingenieurbüros für technische Fachplanung	4,7	487
	Sonstige*	3,4	350
Tatsächlich verbreitete Auflage (tvA)		100,0	10.354

* Nicht analysierte Auflage wie z.B. Messe- und Kongressexemplare etc.



1.2 Größe der Wirtschaftseinheit

	Anteil an tatsächlich verbreiteter Auflage	
	%	Empfänger
1 – 99 Beschäftigte	53,4	5.529
100 – 199 Beschäftigte	13,8	1.424
200 – 499 Beschäftigte	12,6	1.305
500 – 999 Beschäftigte	6,0	624
1.000 und mehr Beschäftigte	10,8	1.122
Sonstige*	3,4	350
Tatsächlich verbreitete Auflage (tvA)	100,0	10.354

2.1 Tätigkeitsmerkmal: Aufgabenbereich

	Anteil an tatsächlich verbreiteter Auflage	
	%	Empfänger
Unternehmensleitung/Technische Leitung	40,2	4.163
Leitung Werkzeugbau inkl. selbständiger Werkzeug- und Formenbauer	42,9	4.442
Entwicklung/Konstruktion	13,5	1.399
Sonstige*	3,4	350
Tatsächlich verbreitete Auflage (tvA)	100,0	10.354

* Nicht analysierte Auflage wie z.B. Messe- und Kongressexemplare etc.

Die detaillierte Beschreibung der Erhebungsmethode finden Sie auf Seite 29

Verbreitungs- und Empfänger-Struktur-Analyse (AMF-Schema 2 und 3-E) Total-Erhebung durch Dateiauswertung nach IVW-Richtlinien

Beschreibung der Erhebungsmethoden zur Verbreitungs- und Empfänger-Struktur-Analyse (AMF-Schema 2, Ziffer 3 und AMF-Schema 3-E, Ziffer 1.1 bis 2.1)

1. Untersuchungsmethode

Empfänger-Struktur-Analyse durch Dateiauswertung – Total-Erhebung gemäß IVW-Richtlinien

2. Beschreibung der Empfängerschaft zum Zeitpunkt der Datenerhebung:

2.1 Beschaffenheit der Datei:

In der Empfängerdatei sind die Anschriften aller Empfänger erfasst. Aufgrund der vorhandenen postalischen Angaben kann die Datei nach Postleitzahlen bzw. Inland- und Auslandsempfängern sortiert werden. Ergänzend sind in der Datei erfasst: Branchenzugehörigkeit, Betriebsgrößenklassen und Tätigkeitsmerkmale.

2.2 Gesamtzahl Empfänger in der Datei: 22.929

2.3 Gesamtzahl wechselnder Empfänger: 22.364
(Wechsel nach jeder zweiten Ausgabe)

2.4 Struktur der Empfängerschaft einer durchschnittlichen Ausgabe nach Vertriebsformen:

– Verkaufte Auflage	487
davon: abonnierte Exemplare	486
Zugriffsrecht im Abonnement Paid Content *	582
Einzelverkauf	0
sonstiger Verkauf	1
– Freistücke	9.867
davon: ständige Freistücke	78
wechselnde Freistücke	9.602
Werbeexemplare	187
Tatsächlich verbreitete Auflage (tvA)	10.354
→ davon Inland	10.087
→ davon Ausland	267

* Unternehmensangabe

3. Beschreibung der Untersuchung:

3.1 Grundgesamtheit (untersuchter Anteil)

Grundgesamtheit (tvA)	10.354	=	100 %
Davon in der Untersuchung nicht erfasst:			
→ Werbeexemplare	187	=	1,81 %
Die Untersuchung repräsentiert von der Grundgesamtheit (tvA)	10.167	=	98,19 %

3.2 Tag der Datei-Auswertung: 02. August 2019

3.3 Beschreibung der Datenbasis:

Für die Zuordnung der Empfänger zu den Kriterien Branchen, Betriebsgröße und Tätigkeitsmerkmale werden die Daten in unserem Adress- und Kundensystem laufend aktuell gepflegt und immer wieder den neuesten Markttrends mit kleinen Anpassungen aktuell gehalten.

3.4 Zielperson der Untersuchung:

Die in der Datei erfassten persönlichen Empfänger in Institutionen.

3.5 Definition des Lesers: entfällt

3.6 Zeitraum der Untersuchung: von Juli 2018 – Juni 2019

3.7 Durchführung der Untersuchung: mi connect

Diese Untersuchung entspricht in der Anlage, Durchführung und Berichterstattung dem ZAW-Rahmenschema für Werbeträger-Analysen in der aktuellen Fassung.

Kontakt

Matthias Piro
Head of Sales
08191/125-167
matthias.piro@
mi-connect.de



Helmut Schempp
Media Sales Director
08191/125-449
helmut.schempp@
mi-connect.de



Thomas Seidel
Account Manager
08191/125-412
thomas.seidel@
mi-connect.de



Richard Pergler
Ltd. Chefredakteur
08191/125-697
richard.pergler@
mi-connect.de



Jürgen Gutmayr
Redakteur
08191/125-545
juergen.gutmayr@
mi-connect.de



Melanie Fritsch
Redakteurin
08191/125-170
melanie.fritsch@
mi-connect.de



Veronika Seethaler
CvD Online
08191/125-485
veronika.seethaler@
mi-connect.de



Silvia Rehm
Assistentin
08191/125-547
silvia.rehm@
mi-connect.de



Sabine König
Assistentin
08191/125-390
sabine.koenigl@
mi-connect.de



Evelyn Mahlik
Content
Management
08191/125-234
evelyn.mahlik@
mi-connect.de



Regine Russek
Media
Administration
08191/125-338
regine.russek@
mi-connect.de



AUTOMOBIL
PRODUKTION

ARZT &
WIRTSCHAFT

fertigung

fluid

TECHNIK
EINKAUF

Instandhaltung

eeNEXT

Produktion

werkzeug &
formenbau

mi connect